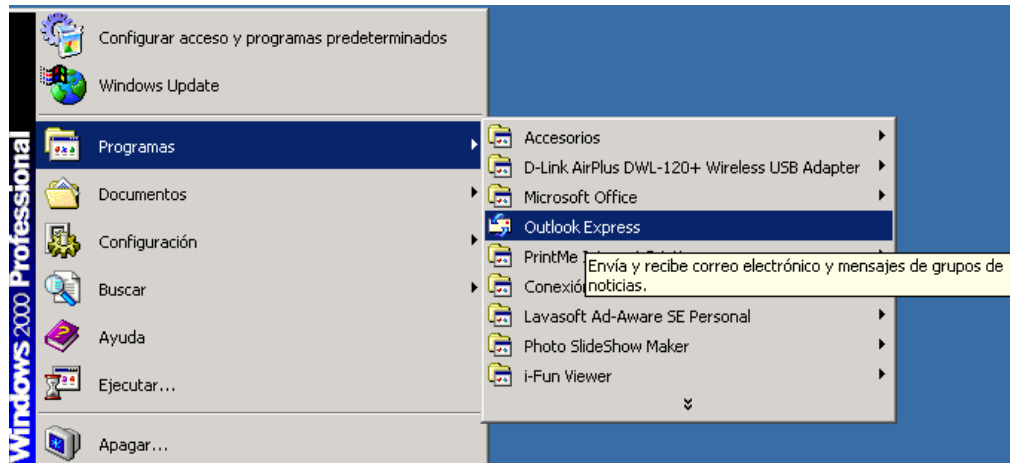


MANUAL PARA CONFIGURAR SUS CUENTAS DE CORREO ELECTRÓNICO USANDO "OUTLOOK EXPRESS".

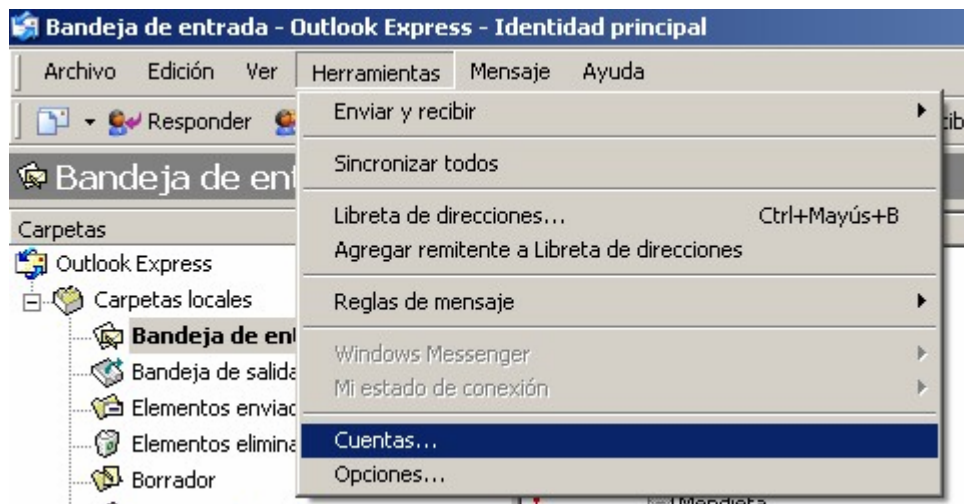
PASO Nº 1:

Haga clic en "Inicio", acceda a "Programas" y ejecute "Outlook Express".

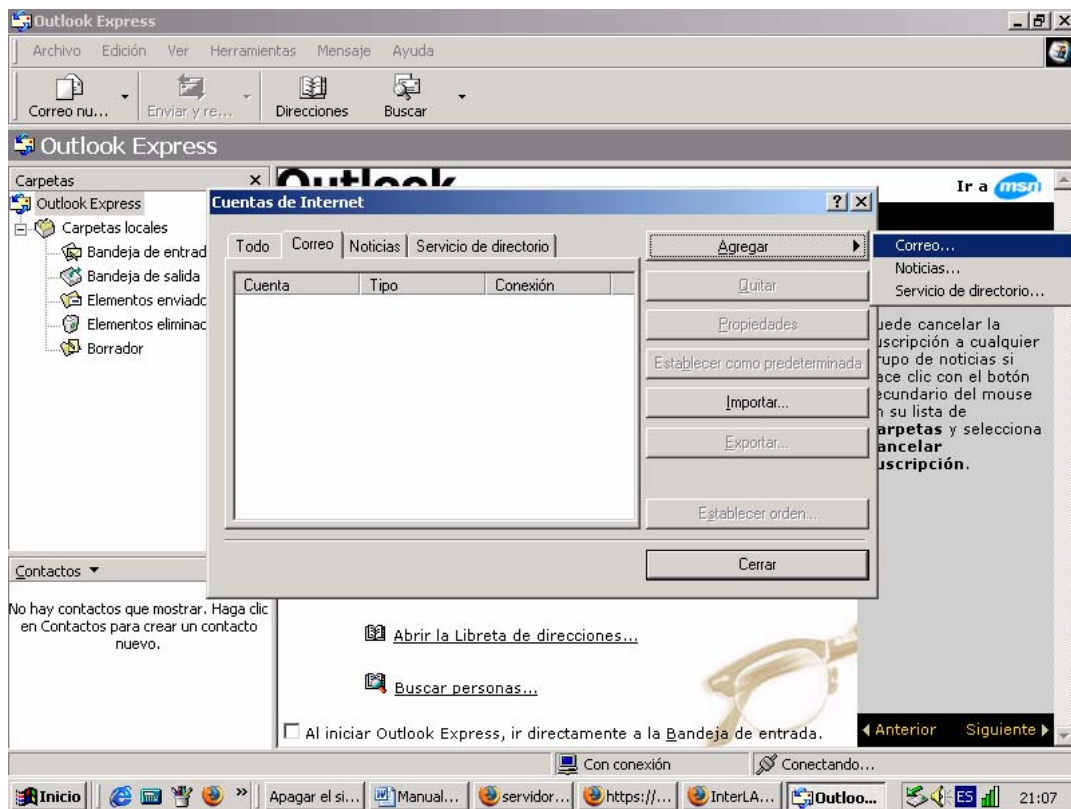


PASO Nº 2:

Una vez dentro de la aplicación "Outlook Express", seleccione el menú "Herramientas" y luego la opción "Cuentas...", tal y como se muestra en la figura siguiente:

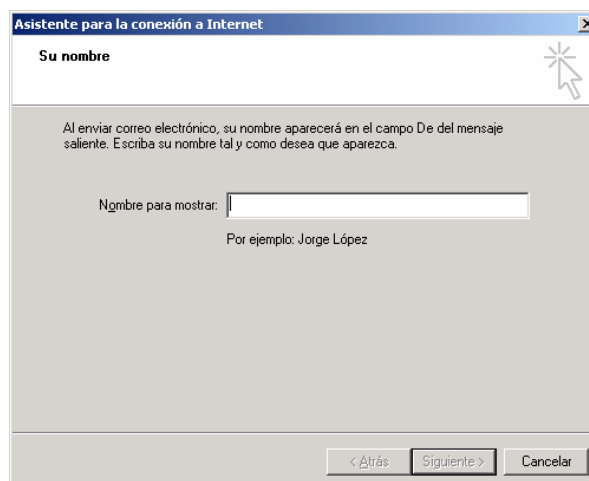


Tras pulsar en "**Cuentas...**" se abrirá una pantalla en la que debe hacer "clic" sobre la opción "**Agregar**", tras lo cual seleccionaremos la pestaña "**Correo**". Una vez completadas las anteriores instrucciones, podremos proceder al proceso de configuración de nuestra cuenta de correo.



PASO Nº 3:

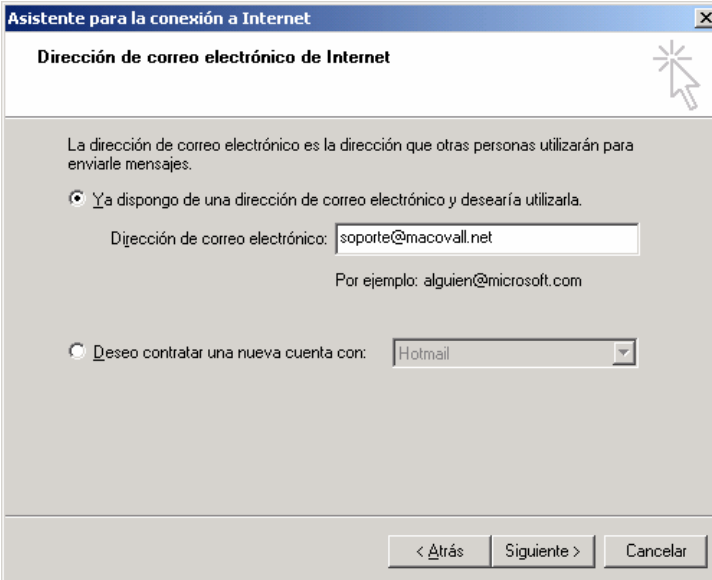
A continuación, vamos a proceder a la configuración de nuestra cuenta de correo electrónico utilizando el asistente. Para ello, lea detenidamente cada pantalla y rellene los datos que se le piden. En la primera ventana debe escribir el nombre que desea que aparezca cuando envíe un correo (normalmente, se suele rellenar con el nombre y apellidos del titular de la cuenta).



En la siguiente pantalla escribiremos el identificador de la cuenta de correo electrónico, tras lo que pulsaremos sobre el botón. "**Siguiente>**"

A modo de ejemplo, vamos a configurar una conexión con la cuenta del servicio de soporte técnico de la red M@COV@LL 2000 cuyo identificador aprovechamos para recordarles:

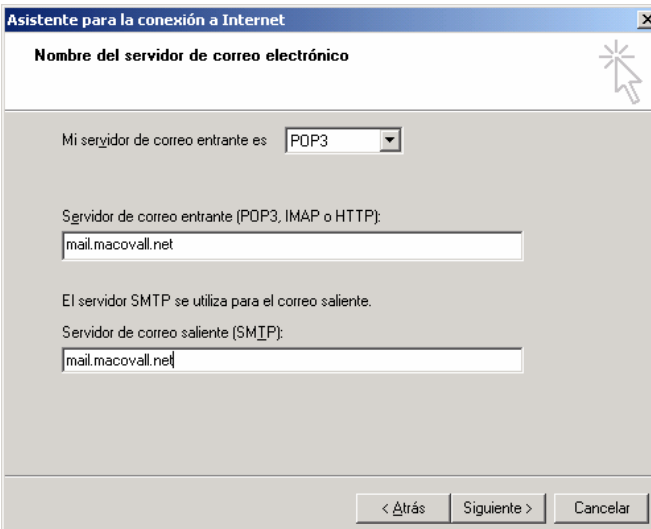
soporte@macovall.net



The screenshot shows a window titled "Asistente para la conexión a Internet" with a close button (X) in the top right corner. The main heading is "Dirección de correo electrónico de Internet". Below the heading is a small icon of a hand with a starburst. The text reads: "La dirección de correo electrónico es la dirección que otras personas utilizarán para enviarle mensajes." There are two radio button options. The first is selected: "Ya dispongo de una dirección de correo electrónico y desearía utilizarla." Below this is a text input field containing "soporte@macovall.net" and a smaller example "Por ejemplo: alguien@microsoft.com". The second option is "Deseo contratar una nueva cuenta con:" followed by a dropdown menu showing "Hotmail". At the bottom are three buttons: "< Atrás", "Siguiente >", and "Cancelar".

¡RECUERDE! EN EL CASO DE QUE ESTEMOS CONFIGURANDO LA CUENTA GRATUITA FACILITADA POR MACOVALL 2000, EL IDENTIFICATIVO DE LA CUENTA DE CORREO SE COMPONE DE IDENTIFICATIVO DE USUARIO, EN LETRAS MINUSCULAS, SEGUIDO DE LOS CARACTERES @macovall.net

En la siguiente pantalla se le pide que especifiquemos los nombres de los servidores de correo entrante (POP3) y saliente (SMTP).

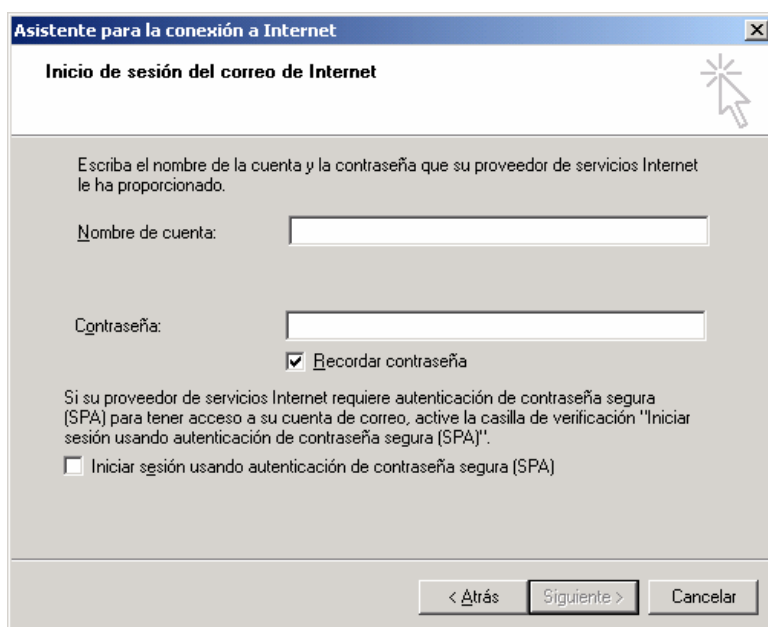


The screenshot shows a window titled "Asistente para la conexión a Internet" with a close button (X) in the top right corner. The main heading is "Nombre del servidor de correo electrónico". Below the heading is a small icon of a hand with a starburst. The text reads: "Mi servidor de correo entrante es:" followed by a dropdown menu showing "POP3". Below this is a text input field for "Servidor de correo entrante (POP3, IMAP o HTTP):" containing "mail.macovall.net". The text then reads: "El servidor SMTP se utiliza para el correo saliente." followed by a text input field for "Servidor de correo saliente (SMTP):" containing "mail.macovall.net". At the bottom are three buttons: "< Atrás", "Siguiente >", and "Cancelar".

Rellene ambas casillas según se indica a continuación, y haga “clic” con el botón izquierdo del ratón en la casilla "**Siguiente>**"

- Correo Entrante (POP3) : **mail.macovall.net**
- Correo Saliente (SMTP) : **mail.macovall.net**

En la pantalla que aparece a continuación, se solicita la introducción del nombre de la cuenta y de la contraseña.



En la casilla “**Nombre de cuenta**” debe escribir su identificador de usuario de la conexión a Internet. Siguiendo con el ejemplo, introduciríamos la palabra “soporte”

En la casilla “**Contraseña**” introduzca la misma contraseña que utiliza para acceder a Internet.

¡RECUERDE! ¡LOS DATOS ANTERIORES, QUE SON LOS MISMOS QUE LOS UTILIZADOS PARA ACCEDER A INTERNET, DEBEN INTRODUCIRSE SIEMPRE EN LETRAS MINÚSCULAS!.

Marque la opción "**Recordar contraseña**" si no desea tener que ingresarla cada vez que acceda a su correo a través de “Outlook Express”.

Tras las operaciones anteriores, haga "clic" de nuevo con el botón izquierdo del ratón en la casilla "**Siguiente>**"

En la siguiente ventana haga "clic" en "Finalizar". Con ello se completa el procedimiento de configuración, y estaremos listos para enviar y recibir correos utilizando "Outlook Express".

