

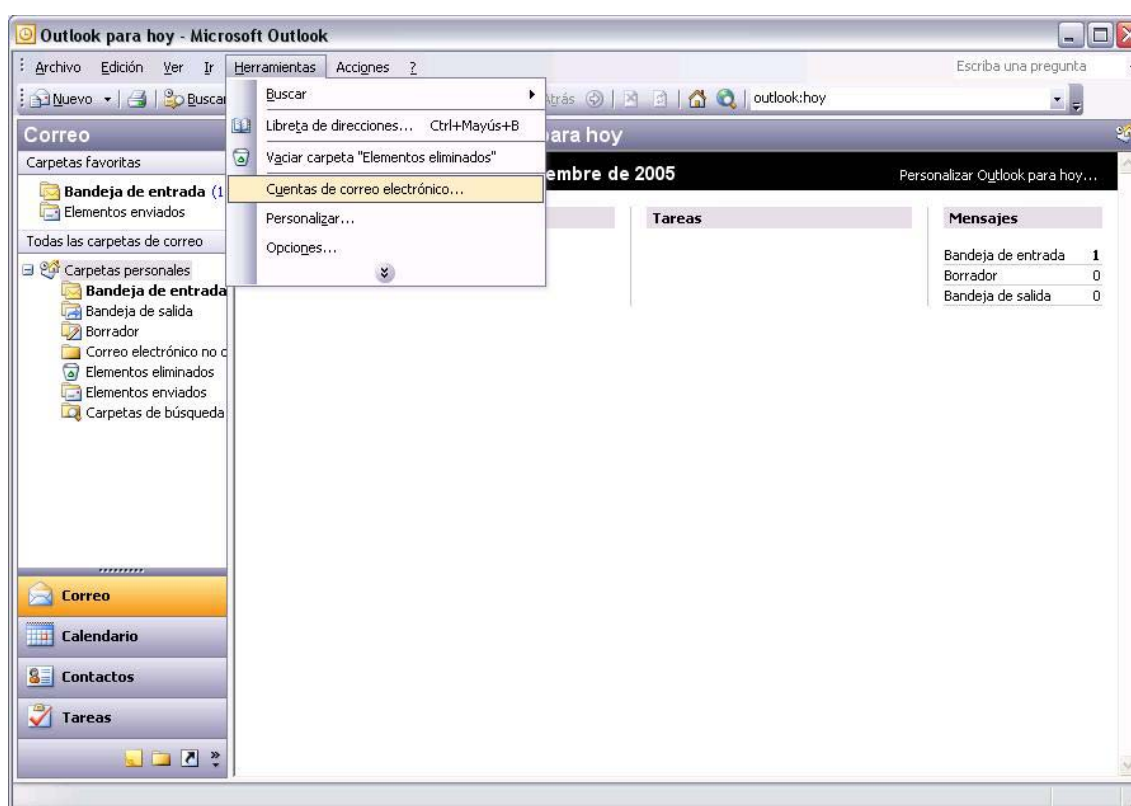
MANUAL PARA CONFIGURAR SUS CUENTAS DE CORREO ELECTRÓNICO USANDO "OUTLOOK" (VERSIONES XP y 2003).

PASO Nº 1:

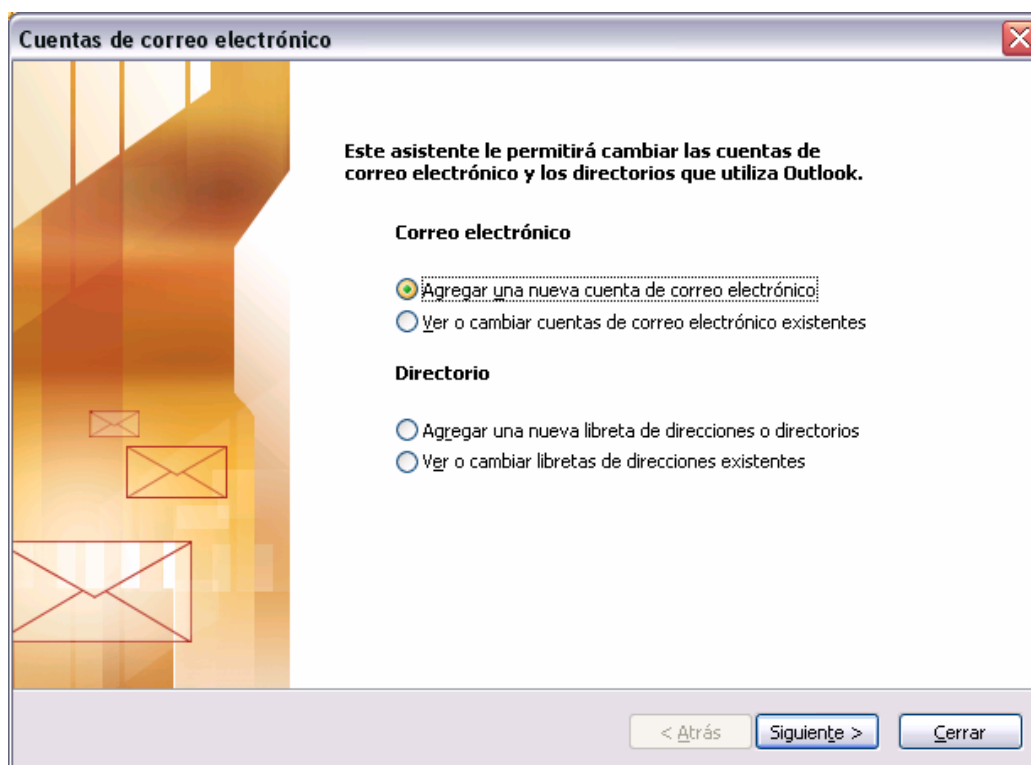
Haga clic en **"Inicio"** para acceder a **"Programas"** y, dentro de programas, a **"Microsoft Office"**; a continuación ejecute **"Microsoft Outlook"**.

PASO Nº 2:

Una vez en Outlook, vaya al menú **"Herramientas"** y seleccione **"Cuentas de correo electrónico"**, tal y como se muestra en la figura siguiente:



Tras haber ejecutado las instrucciones descritas anteriormente, se abrirá la ventana del asistente de configuración de la aplicación, que nos guiará durante el resto del proceso.



PASO N° 3:

En la ventana del asistente pulsaremos con el botón izquierdo del ratón sobre la casilla **“Agregar una nueva cuenta de correo electrónico”**, tras lo que haremos “clic” de nuevo sobre la casilla **“Siguiete >”**.

En la ventana siguiente seleccionaremos **“Pop3”**, tras lo cual haremos “clic” de nuevo con el botón izquierdo del ratón en la casilla **“Siguiete >”**. El asistente nos mostrará una ventana como la representada a continuación, en la cual tendremos que introducir los datos de nuestra cuenta:

Cuentas de correo electrónico

Configuración de correo electrónico de Internet (POP3)
Estos valores son necesarios para que la cuenta de correo electrónico funcione.

Información sobre el usuario

Su nombre: Soporte Macovall

Dirección de correo electrónico: soporte@macovall.net

Información del servidor

Servidor de correo entrante (POP3): mail.macovall.net

Servidor de correo saliente (SMTP): mail.macovall.net

Información de inicio de sesión

Nombre de usuario: soporte

Contraseña: *****

Recordar contraseña

Iniciar sesión utilizando Autenticación de contraseña de seguridad (SPA)

Probar configuración

Después de rellenar la información de esta pantalla, le recomendamos que pruebe su cuenta haciendo clic en el botón. (Requiere conexión de red)

Probar configuración de la cuenta...

Más configuraciones...

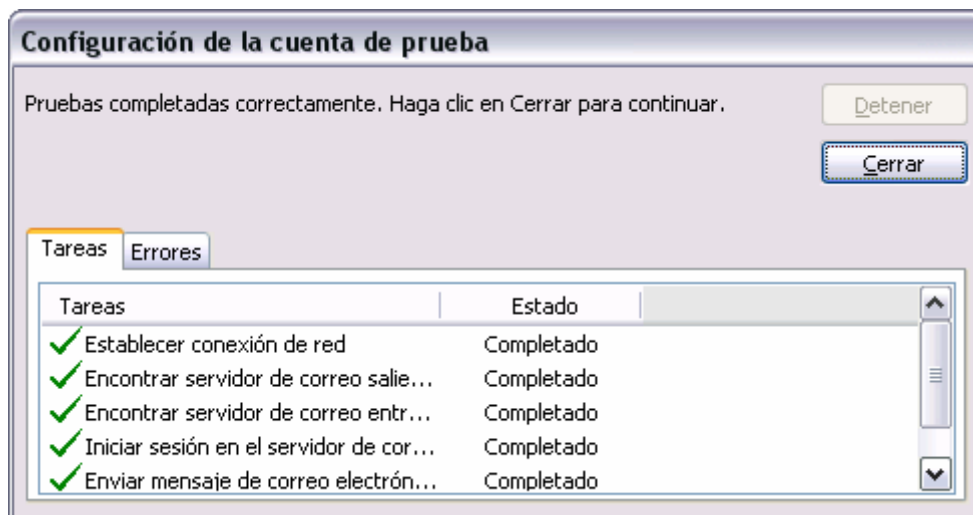
< Atrás Siguiente > Cancelar

¡RECUERDE! EN EL CASO DE QUE ESTEMOS CONFIGURANDO LA CUENTA GRATUITA FACILITADA POR MACOVALL 2000, EL IDENTIFICATIVO DE LA CUENTA DE CORREO SE COMPONE DEL IDENTIFICATIVO DE USUARIO, EN LETRAS MINUSCULAS, SEGUIDO DE LOS CARACTERES @macovall.net

Apartados a rellenar:

- **Su nombre:** Introduciremos nuestro nombre y apellidos o cualquier otra palabra que nos identifique ante los destinatarios de nuestros mensajes.
- **Dirección de Correo electrónico:** Escribiremos nuestra dirección de correo electrónico, es decir, el identificador de usuario (en letras minúsculas), seguido de @macovall.net.
- **Nombre de Usuario:** Introduciremos el identificador de usuario que tengamos asignado (en letras minúsculas).
- **Contraseña:** Anotaremos la contraseña asignada por MACOVALL 2000 (en letras minúsculas).
- **Correo Entrante (POP3) :** Escribiremos mail.macovall.net
- **Correo Saliente (SMTP) :** Escribiremos de nuevo mail.macovall.net

Después de completar los datos anteriores, pulsaremos con el botón izquierdo del ratón sobre la casilla **“Probar configuración de la cuenta...”**. Si hemos realizado la introducción de nuestros datos de forma correcta, el asistente nos mostrará una ventana como la reproducida debajo de este párrafo, en la que se nos informará que la cuenta de correo electrónico ha sido probada con éxito.



Ya sólo nos queda hacer “clic” con el botón izquierdo del ratón sobre la casilla **“Cerrar”**, repetir la operación sobre la casilla **“Siguiete >”**, y pulsar el botón **“Finalizar”** para cerrar el asistente.

¡RECUERDE! ¡PARA PODER ENVIAR Y RECIBIR CORREOS ES IMPRESCINDIBLE HABER INICIADO PREVIAMENTE UNA SESIÓN DE ACCESO A INTERNET, INTRODUCIENDO SU NOMBRE DE USUARIO Y CONTRASEÑA A TRAVÉS DE LA PÁGINA DE INICIO!