

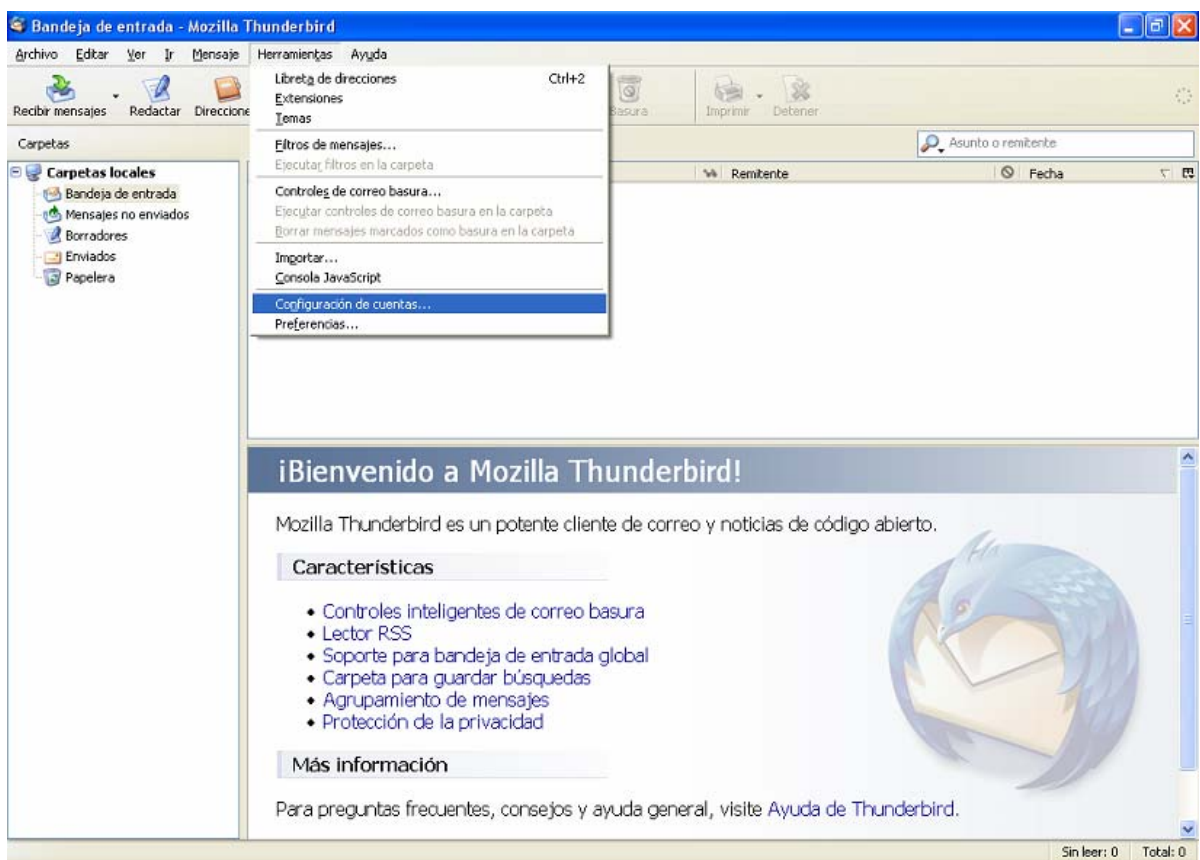
MANUAL PARA CONFIGURAR SUS CUENTAS DE CORREO ELECTRÓNICO USANDO "MOZILLA THUNDERBIRD".

PASO Nº 1:

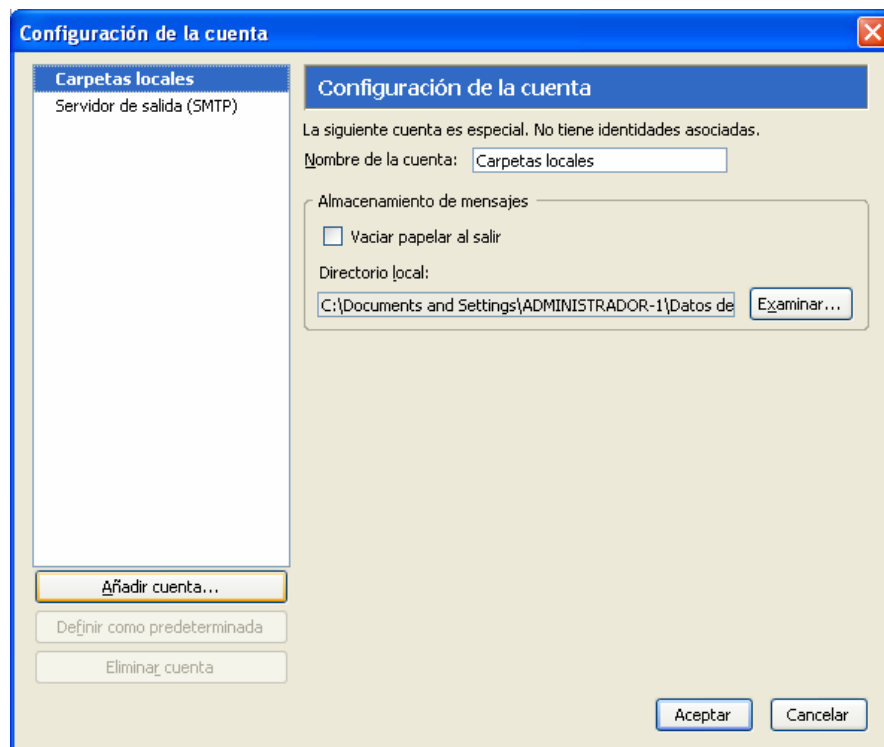
Haga "clic" en "Inicio", acceda a "Programas" y ejecute "Mozilla Thunderbird".

PASO Nº 2:

Una vez abierta la aplicación "Mozilla Thunderbird", seleccione el menú "Herramientas" y haga "clic" con el botón izquierdo del ratón en "Configuración de cuentas...", tal y como se muestra en la figura siguiente:

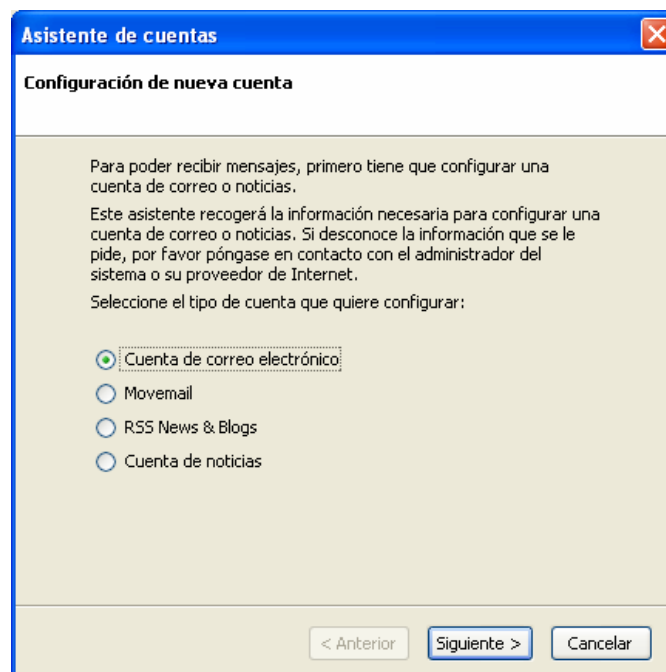


Tras haber ejecutado las instrucciones descritas anteriormente, se abrirá la ventana del asistente de configuración de la aplicación, que nos guiará durante el resto del proceso.



PASO N° 3:

En la ventana del asistente pulsaremos con el botón izquierdo del ratón sobre la casilla “**Añadir cuenta...**”, tras lo que seleccionaremos la opción “**Cuenta de Correo electrónico**”, y haremos “clic” de nuevo con el botón izquierdo del ratón en la casilla “**Siguiente >**”



En la siguiente ventana introduciremos en la casilla “**Su nombre**” nuestro nombre y apellidos, o cualquier otra palabra que nos identifique ante los destinatarios de nuestros mensajes. En la casilla “**Dirección de correo electrónico**” escribiremos nuestra dirección de correo electrónico, es decir, el identificador de usuario (en minúsculas), seguido de @macovall.net. Una vez concluidas ambas operaciones, pulsamos sobre el botón “**Siguiente >**”

Asistente de cuentas

Identidad

Cada cuenta tiene una identidad, que es la información que le identifica a usted ante otros cuando ellos reciben sus mensajes.

Introduzca el nombre que quiere que aparezca en el campo "De" al enviar mensajes (por ejemplo, "José Pérez").

Su nombre:

Introduzca su dirección de correo electrónico. Esta es la dirección que utilizarán los demás para enviarle correos a usted (por ejemplo, "usuario@ejemplo.net").

Dirección de correo electrónico:

< Anterior Siguiente > Cancelar

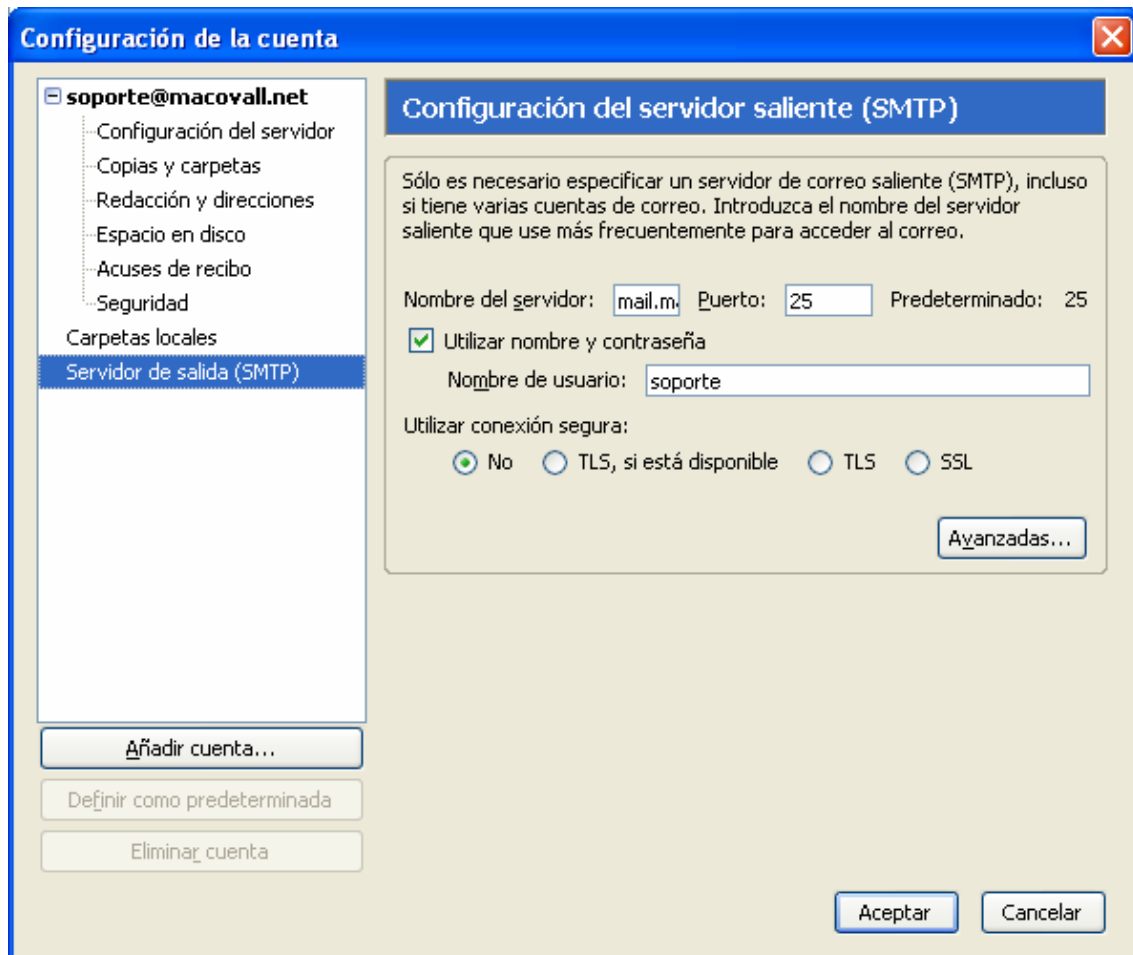
¡RECUERDE! EN EL CASO DE QUE ESTEMOS CONFIGURANDO LA CUENTA GRATUITA FACILITADA POR MACOVALL 2000, EL IDENTIFICATIVO DE LA CUENTA DE CORREO SE COMPONE DEL IDENTIFICATIVO DE USUARIO, EN LETRAS MINUSCULAS, SEGUIDO DE LOS CARACTERES @macovall.net

En la siguiente ventana indicaremos a la aplicación la denominación de nuestro servidor de correo entrante. Para ello escribiremos mail.macovall.net en la casilla “**Nombre del servidor**”, tras lo que haremos “clic” con el ratón en el botón “**Siguiente >**”.

En la casilla “**Nombre de Usuario**” anotaremos dicho dato, que coincide con el identificador de usuario asignado por MACOVALL 2000 (en letras minúsculas).

Tras ello, introducimos de nuevo nuestra cuenta de correo electrónico en la casilla “**Nombre de la cuenta**”, pulsamos sobre el botón “**Siguiente >**” y hacemos “clic” una vez más sobre el botón “**Terminar**”.

Ya sólo nos queda indicar a la aplicación nuestro servidor de salida, para lo que seleccionaremos la opción “**Servidor de Salida (SMTP)**”, y escribiremos mail.macovall.net en la ventana “**Nombre de servidor**”. En la casilla “**Puerto**” deberá consignarse el número 25, y en “Nombre de Usuario” nuestro “**Identificativo de Usuario**”. La opción seleccionada dentro del apartado “**Utilizar conexión segura**” debe de ser “**No**”. Para finalizar el asistente de configuración, haremos “clic” con el botón izquierdo del ratón en “**Aceptar**”.



¡RECUERDE! ¡PARA PODER ENVIAR Y RECIBIR CORREOS ES IMPRESCINDIBLE HABER INICIADO PREVIAMENTE UNA SESIÓN DE ACCESO A INTERNET, INTRODUCIENDO SU NOMBRE DE USUARIO Y SU CONTRASEÑA A TRAVÉS DE LA PÁGINA DE INICIO!